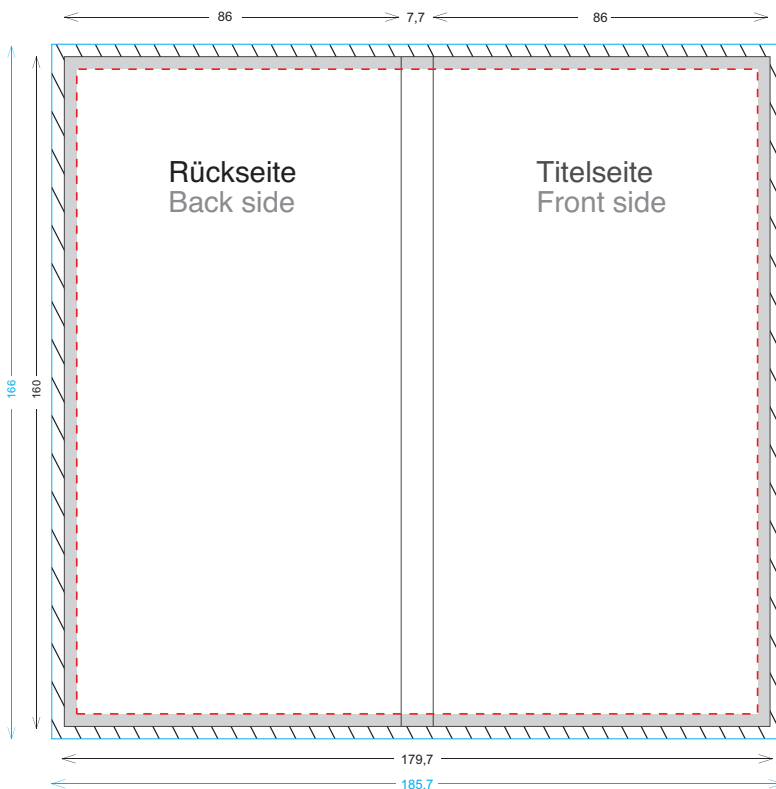


Karton-Umschlag / Cover (ZAZ 10014372_000_03)

Außenseite / Outside

Druck 4/0-farbig Euroskala Offset
 4/0-coloured euroscale offset printing

| | | |
|---|-----------------------|----------------|
| Gestaltungsbereich / Design area: | Titel- und Rückseite: | 86 x 160 mm |
| | Front and back side: | 86 x 160 mm |
| | Rücken / Spine: | 7,7 x 160 mm |
| Endformat offen / Final format open: | | 179,7 x 160 mm |
| Datenformat / Data format | | 185,7 x 166 mm |



| | |
|--|-----------------------------------|
| Sicherheitsbereich / Safe area: | 3 mm |
| Beschnittzugabe / Bleed margin: | 3 mm |
| Bildauflösung / Image resolution: | 300 dpi |
| Mindest-Schriftgröße: | positiv 6 pt / negativ 6 pt |
| Minimum font size: | positive 6 pt / negative 6 pt |
| Mindest-Linienstärke: | positiv 0,1 mm / negativ 0,2 mm |
| Minimum line thickness: | positive 0,1 mm / negative 0,2 mm |

Zeichnung ist nicht maßstabsgetreu. Für die Datenerstellung bitte die Zeichnung im Anhang verwenden.
 The illustration is not true to scale. Please use the attached illustration for the data creation.

- Gestaltungsbereich / Design area**
 Bereich zum sicheren Platzieren von Texten und Bildern.
 Place texts and images in this area.
- Beschnittzugabe / Bleed margin**
 Zusätzlicher Bereich für Hintergründe und randabfallende Bilder, um weiße Ränder zu vermeiden.
 Additional area for background and bled-off images to avoid unprinted white edges.
- Sicherheitsbereich / Safe area**
 Platzieren Sie in diesem Bereich keine Texte und Informationen, um unerwünschten Anchnitt zu verhindern.
 Do not place important design elements in this area to avoid unwanted trim.

Produktsicherheitsgesetz / Product Safety Act:

Jedes Verbraucherprodukt muss mit dem Namen und der zustellungs-fähigen Anschrift (Straße, PLZ, Ort) des Herstellers, Wiederverkäufers oder Endkunden gekennzeichnet sein. Bitte integrieren Sie die gewünschte Anschrift sowie eindeutige Identifikationsnummer des Verbraucherproduktes in das Druckmotiv. Alternative Kennzeichnung auf Bodenblatt / Etikett auf Anfrage.

Every consumer product has to be labeled with the name and postal address (street, postal code, place) of the producer, the reseller or the end customer. Please integrate the desired address as well as clear identification number of the product in the artwork. Labelling alternatively on bottom sheet / label on request.

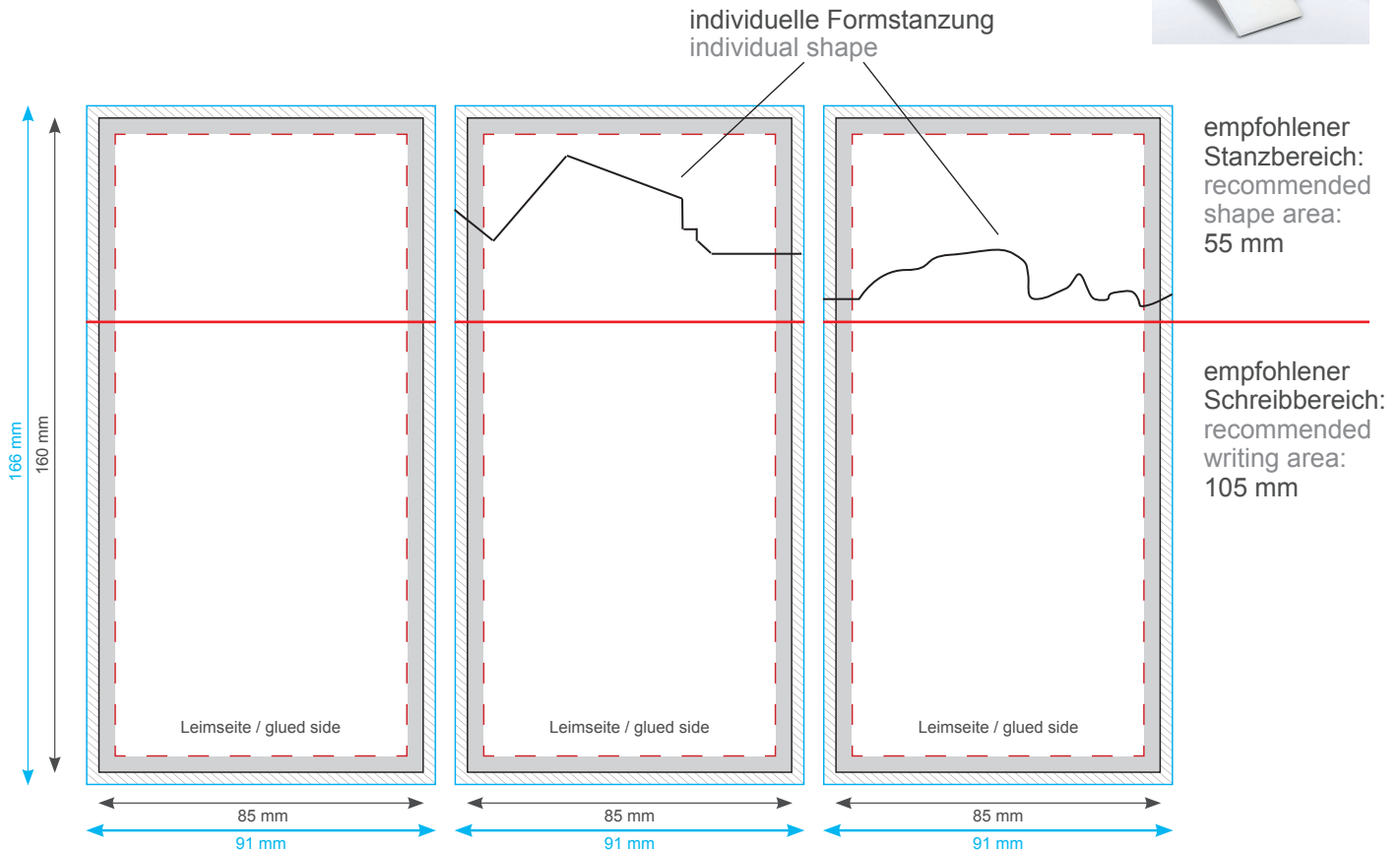
Trio-Pad 85 x 160 mm

Trio-Pad 85 x 160 mm

Datenblatt

Druck 4/0-farbig Euroskala Offset
4/0-coloured euroscale offset printing

Gestaltungsbereich / Design area: 79 x 154 mm
Endformat / Final format: 85 x 160 mm
Datenformat / Data format: 91 x 166 mm



Zeichnung ist nicht maßstabsgetreu. Für die Datenerstellung bitte die Zeichnung im Anhang verwenden.
The illustration is not true to scale. Please use the attached illustration for the data creation.


Hinweis zum Werkzeug:


Bitte senden Sie uns im Vorfeld die gewünschte Stanzkontur zur fertigungstechnischen Überprüfung zu.

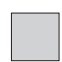
Note regarding cutting tool:

Please send us the desired cutting shape in advance for inspection.

Sicherheitsbereich / Safe area: 3 mm
Beschnittzugabe / Bleed margin: 3 mm
Bildauflösung / Image resolution: 300 dpi
Mindest-Schriftgröße: positiv 6 pt / negativ 6 pt
Minimum font size: positive 6 pt / negative 6 pt
Mindest-Linienstärke: positiv 0,1 mm / negativ 0,2 mm
Minimum line thickness: positive 0,1 mm / negative 0,2 mm

 **Gestaltungsbereich / Design area**
Bereich zum sicheren Platzieren von Texten und Bildern.
Place texts and images in this area.

 **Beschnittzugabe / Bleed margin**
Zusätzlicher Bereich für Hintergründe und randabfallende Bilder, um weiße Ränder zu vermeiden.
Additional area for background and bled-off images to avoid unprinted white edges.

 **Sicherheitsbereich / Safe area**
Platzieren Sie in diesem Bereich keine Texte und Informationen, um unerwünschten Anschnitt zu verhindern.
Do not place important design elements in this area to avoid unwanted trim.

Produktsicherheitsgesetz / Product Safety Act:

Jedes Verbraucherprodukt muss mit dem Namen und der zustellungsfähigen Anschrift (Straße, PLZ, Ort) des Herstellers, Wiederverkäufers oder Endkunden gekennzeichnet sein. Bitte integrieren Sie die gewünschte Anschrift sowie eindeutige Identifikationsnummer des Verbraucherproduktes in das Druckmotiv. Alternative Kennzeichnung auf Bodenblatt / Etikett auf Anfrage.

Every consumer product has to be labeled with the name and postal address (street, postal code, place) of the producer, the reseller or the end customer. Please integrate the desired address as well as clear identification number of the product in the artwork. Labelling alternatively on bottom sheet / label on request.

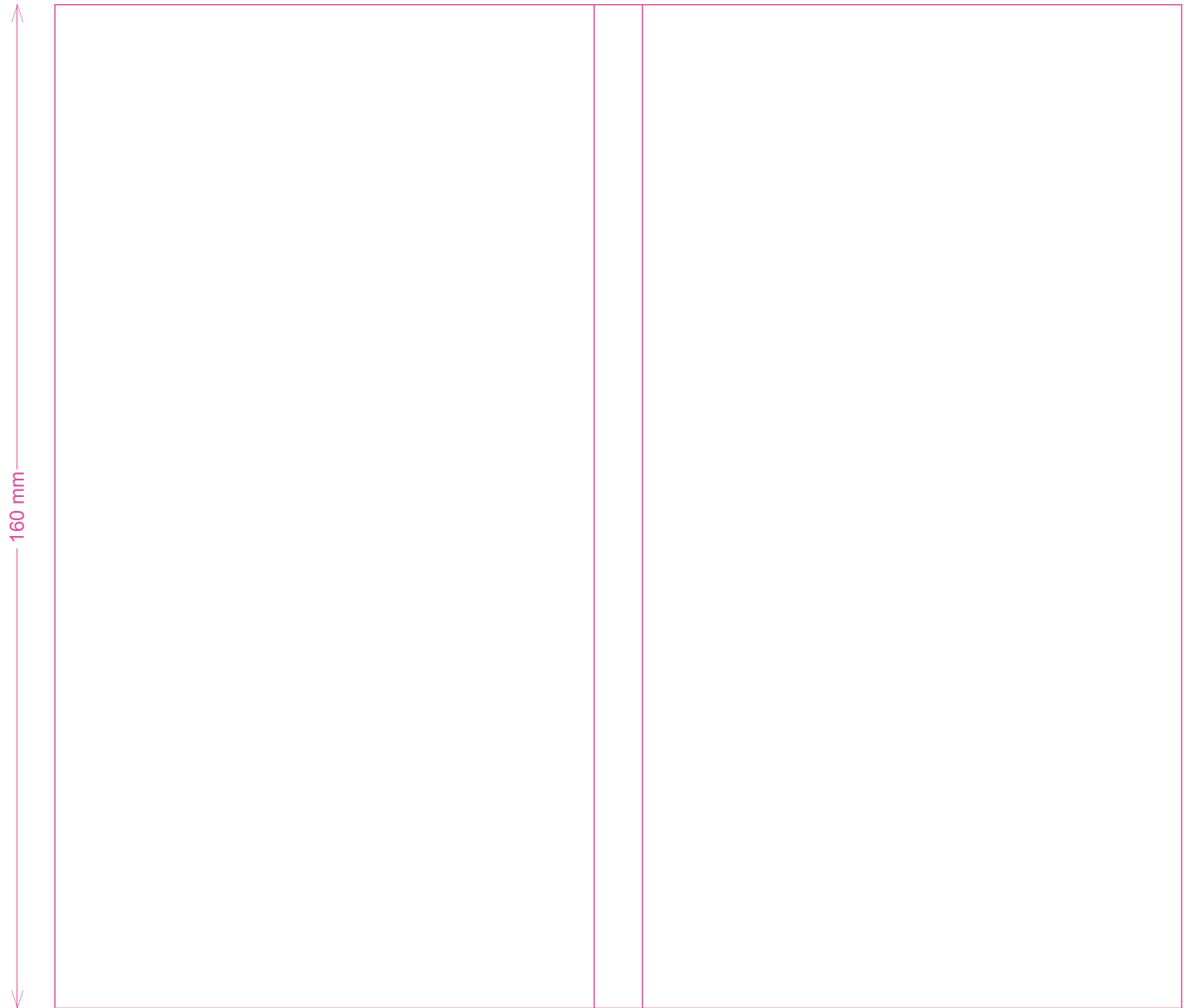
Rückseite - Seite 4
Back side - page 4

Titelseite - Seite 1
Front side - page 1

86 mm

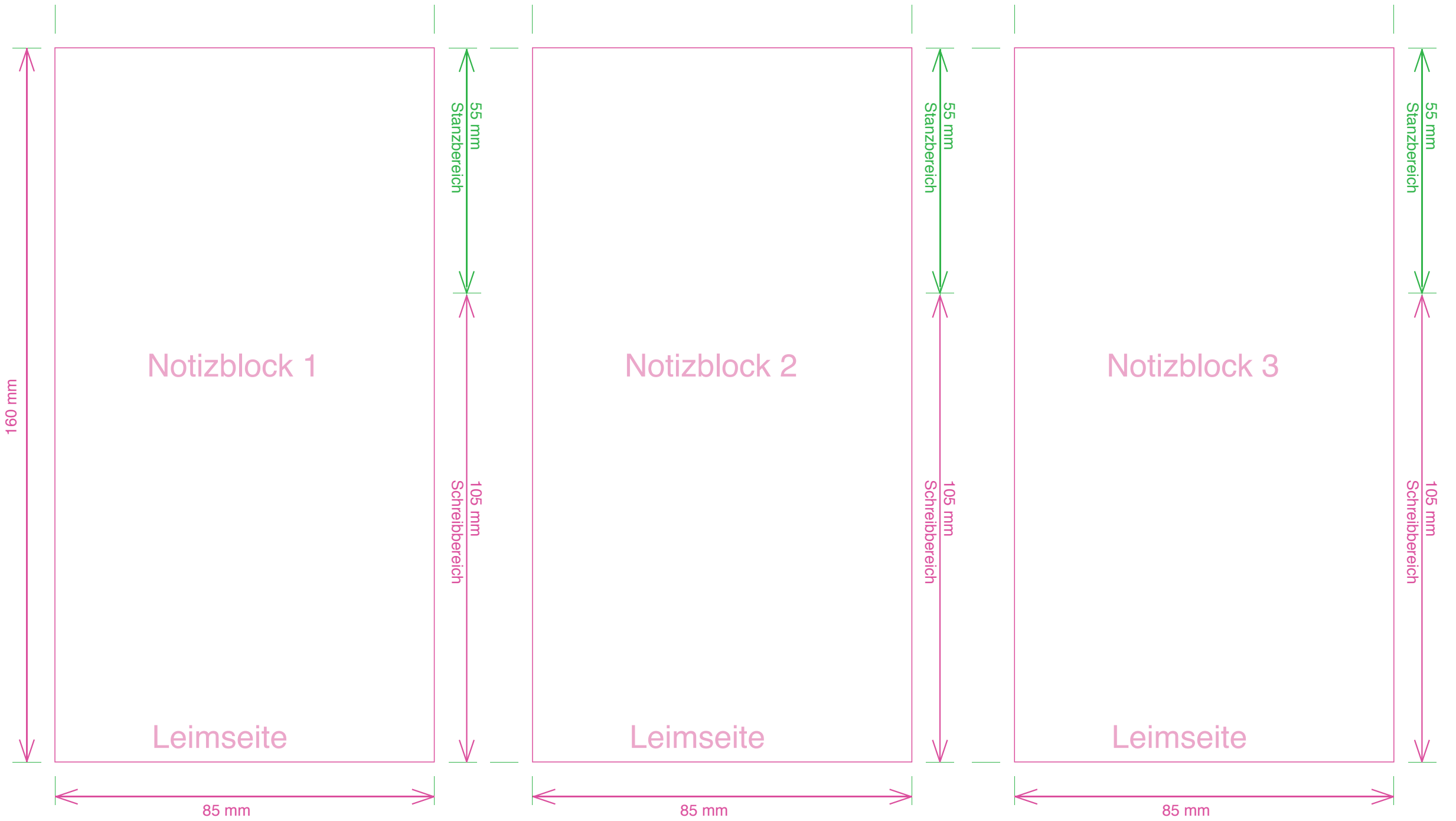
7,7

86 mm



160 mm

169,7 mm



Beispiel für ein gleichbleibendes Motiv je Notizblock / Example for the same motif each note pad



Notizblock 1



Notizblock 2



Notizblock 3

55 mm
Stanzbereich

106 mm
Schreibbereich

160 mm

Leimseite

Leimseite

Leimseite

85 mm

85 mm

85 mm

Beispiel für unterschiedliche Motive je Notizblock / Example for different motifs each note pad



Notizblock 1

Leimseite

85 mm



Notizblock 2

Leimseite

85 mm



Notizblock 3

Leimseite

85 mm

57 mm
Stanzbereich

103 mm
Schreibbereich

160 mm